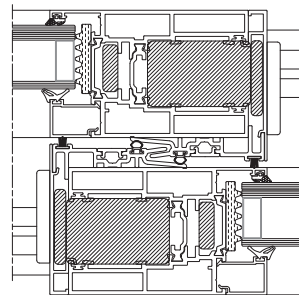
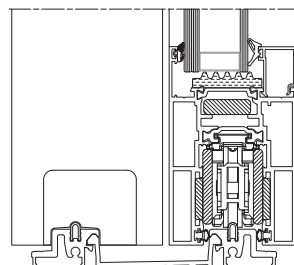
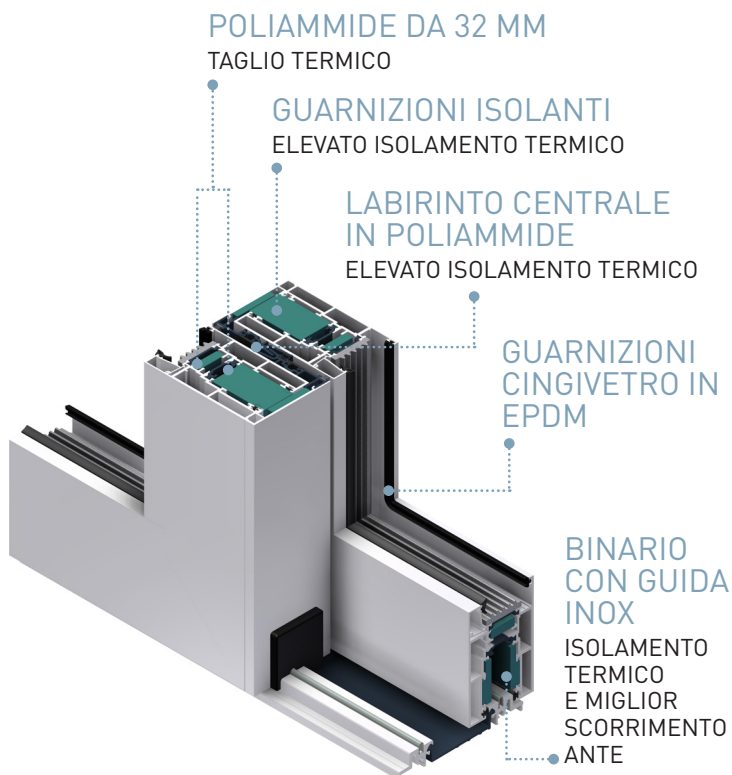


155 ARCHER HP



Tipologia:	alzante scorrevole (fino a 400kg di portata)
Isolamento termico:	listelli in poliammide da 20e 32 mm
Telaio fisso:	133 mm
Telaio apribile:	68 mm
Altezza aletta vetro:	22 mm
Spazio vetro:	da 26 a 55 mm (senza guarnizioni)

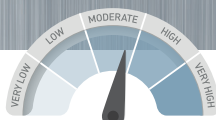
Certificazioni ITT:

Permeabilità
all'aria:



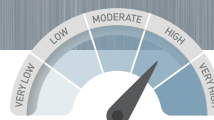
classe 4

Tenuta
all'acqua:



classe 8A

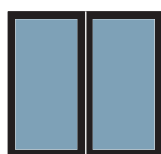
Resistenza al carico
del vento:



classe C3

Accessori:

- Inserimento di accessori di movimentazione e di chiusura all'interno della canaletta dedicata.
- Assemblaggio ante con squadrette a spinare/cianfrinare e di allineamento.

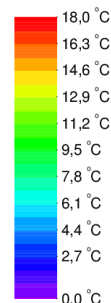
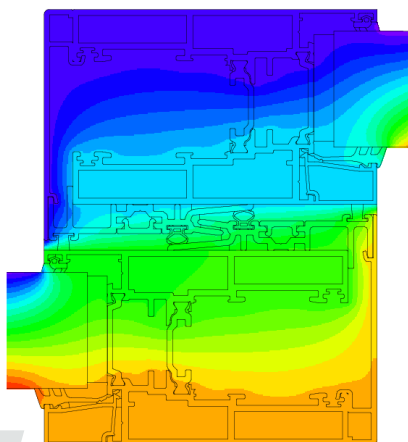


nodo laterale
U-Frame = 2,7 W/m²K

nodo centrale
U-Frame = 2,5 W/m²K

Portafinestra a 2 ante (3300x2300 mm)

Ug (W/m ² K)	Psi g	Uw (W/m ² K)
1,4	0,05	1,87
1	0,036	1,54
0,6	0,031	1,23



Uw 1,23 W/mqK

Certificazione
valori U-frame
n° 1994-CPR-RP 1434
del 30 settembre 2016